

取扱説明書

カタログ番号 44900 GS900 LED システムライト モバイルスタンド付

警告及び注意

- ⚠ 警告** 製品使用前に本取扱説明書を修読してください。製品の使用方法を誤ると、使用者や患者さんが怪我をしたり、機器に損傷を与える場合があります。
- ⚠ 警告** 可燃性の麻酔剤や他の可燃物とともに本機器を使用しないでください。爆発の恐れがあります。
- ⚠ 警告** 本機器は高照度の光を発します。操作中に光源を見つめないでください。眼に有害です。眼への光学的放射被害を最小限にするため、光源や反射鏡を直接見ないようにし、瞳孔異常や嫌悪感が起きないように防御してください。
- ⚠ 警告** 24～40 インチ(60.9～100cm)の標準作業距離で本機器を使用してください。標準作業距離より近い場所での照射は皮膚に有害となる場合があります。皮膚への光学的放射被害を最小限にするため、皮膚を検査する場合は光量および照射時間をできるだけ少なくしてください。麻酔剤の使用又は損傷のある皮膚で、皮膚の反応、変化が認められた場合はさらなる予防措置を講じてください。
- ⚠ 警告** 病院や診療所の環境では無線通信に対して有害な妨害を及ぼすことがありますので、必要に応じて適切な対策を行ってください。
- ⚠ 注意** 修理用交換部品はありません。
- ⚠ 注意** 使用方法を修得した方のみ、ご使用いただけます。
- ⚠ 注意** 組み立て作業は必ず 2 名以上で行ってください。



組立て完成写真

適用

GS900 LED システムライトは、診療所や病院等での様々な用途に用いられるようデザインされた製品です。遠隔診断や手術用ではありません。

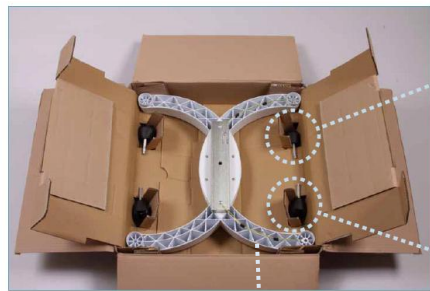
定格

入力電力：100-120V、50/60Hz、1.00A Max

製品の包装形態

製品は出荷時、各構成部品を3つの箱に分けて梱包しています。
組立ての前に、各部品が揃っていることを確認ください。

箱③-1



スタンドベース x 1



キャスター x 2



ストッパー付きキャスター x 2

箱③-2

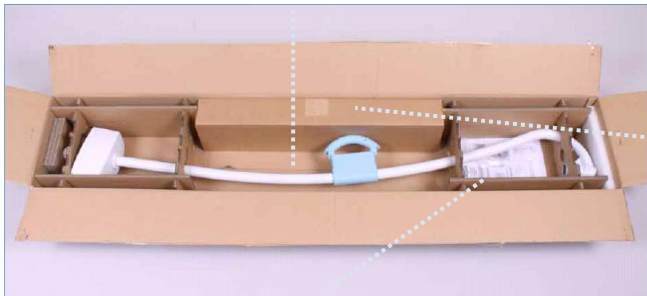
電源コード x 1



照明ユニット本体 x 1

箱③-3

支柱 x 1



スプリングアーム x 1




ネジセット x 1 : サラネジ x 2, 蝶ネジ/ワッシャー x 1, 固定用O-リング(黒)/ワッシャー(白) x 1, 固定用ピース x 1



組立て手順

A) キャスターの取り付け

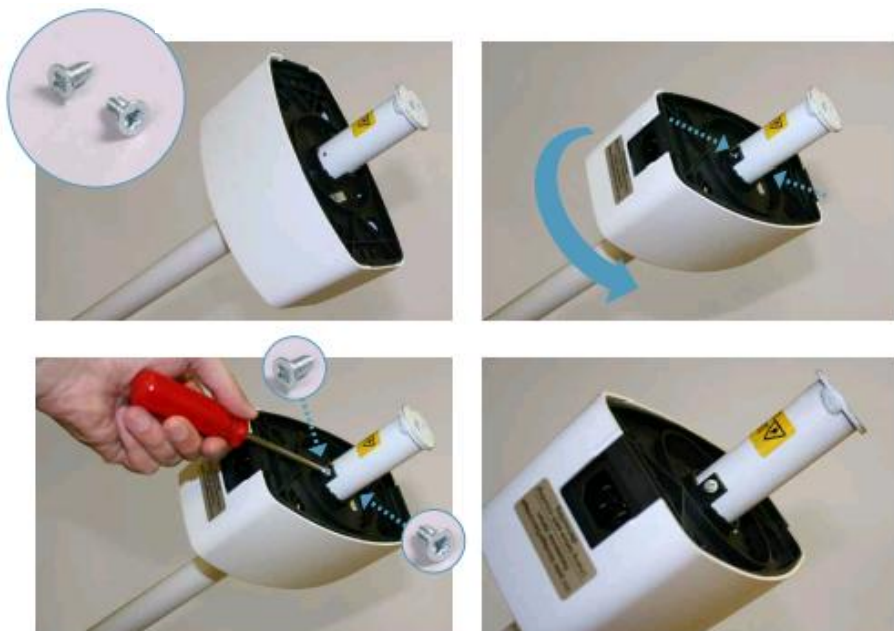
 **警告** 静電気に注意して下さい。アース線が設置されていないと、製品に静電気が蓄積され、患者さんに静電気が流れる可能性があります。

1. ストッパー付きキャスターの金属部分にアース線のリングを通して配線し、スタンドベースの下図に示した位置に差し込みます。
2. 残りのキャスターを、スタンドベースの下図に示した位置に差し込みます。



B) 電源ソケットカバーのベース位置合わせ

1. 支柱を箱から取り出し、電源ソケットカバーを 90 度回転させて支柱のネジ穴にソケットカバーのネジ穴を合わせ、付属のサラネジ 2 個で固定します。
サラネジは表面に凹凸がなくなるまでしっかりと回しきってください。



ドライバーは付属していませんのでご準備願います。

C) 支柱の取り付け

⚠ 注意 支柱がスタンドベースの所定位置にしっかりと収まっていなかったり、支柱が蝶ネジでしっかりと固定されていない状態では支柱が倒れる可能性があります。

1. スタンドベースの凸部と支柱の凹部の位置を確認してください。



2. 確認した凹凸部の位置を合わせるようにしてスタンドベース内に支柱を挿入した後、ソケットごと90度回転し、支柱の凹部がスタンドベースの所定位置に収まって回転しなくなるまで、しっかりと差し込みます。

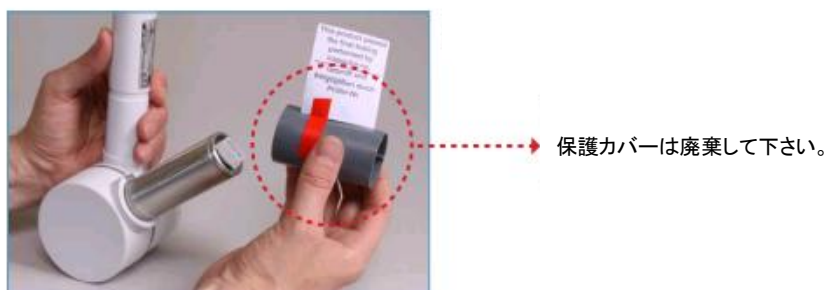


3. 支柱がスタンドベースにしっかりと収まって、ぐらついたり回転しないことを確認した後、下図に示したようにスタンドベースの底面へ蝶ネジとワッシャーを差し込み、工具を用いてしっかりと締めます。



D) スプリングアームの取り付け

1. 機器本体を立て、キャスターのストッパーをONにして、本体が動かないように固定します。
2. スプリングアームの保護カバーを外してください。外した保護カバーは使用しませんので廃棄してください。



3. 下図に示したように支柱のアーム取付部に付いているプラスネジを緩めてカバーを取り外し、ハーネスコネクターを支柱から引き出して、スプリングアームを差し込みます。



4. スプリングアームの差し込み口にワッシャーを差し込みます。
5. 付属の治具を用いて固定用Oリングをスプリングアーム上の溝にピッタリと嵌め込みます。固定用Oリングがスプリングアームの溝にぴったり収まったことを確認してください。



⚠ 注意 ワッシャーを取り付けていない状態では、固定用Oリングがゆるんでスプリングアームが支柱から外れる可能性があります。ワッシャーは必ず取り付けてください。

6. 下図に示したようにハーネスコネクタを接続し、スプリングアーム内に押し込んで、先に外した支柱のカバーをプラスネジで取り付けます。



E) 照明器具の取り付け

1. スプリングアームの開口部から保護カバーを取り外します。外した保護カバーは使用しませんので廃棄してください。
2. 開口部の固定用ネジを少し緩めて、固定用ピースの差し込み口が出てくるまで先端のプラスチックスリーブを回転させます。
3. アーム上のプラスネジを少し緩めます。(完全に取り外してはいけません)



保護カバーは廃棄します

- ⚠ 警告** スプリングアームのバネは圧縮されているため、下へ降ろした状態から不意に手を離すとバネが勢いよく跳ね戻って作業者が怪我をする場合があります。照明器具を取り付ける際は、必ず2名以上で作業を行い、降ろしたスプリングアームから手を離さないようにすると共に、作動範囲に他に人がいないことを確認してください。

4. スプリングアームに照明ユニットを差し込み、位置合わせを行います。

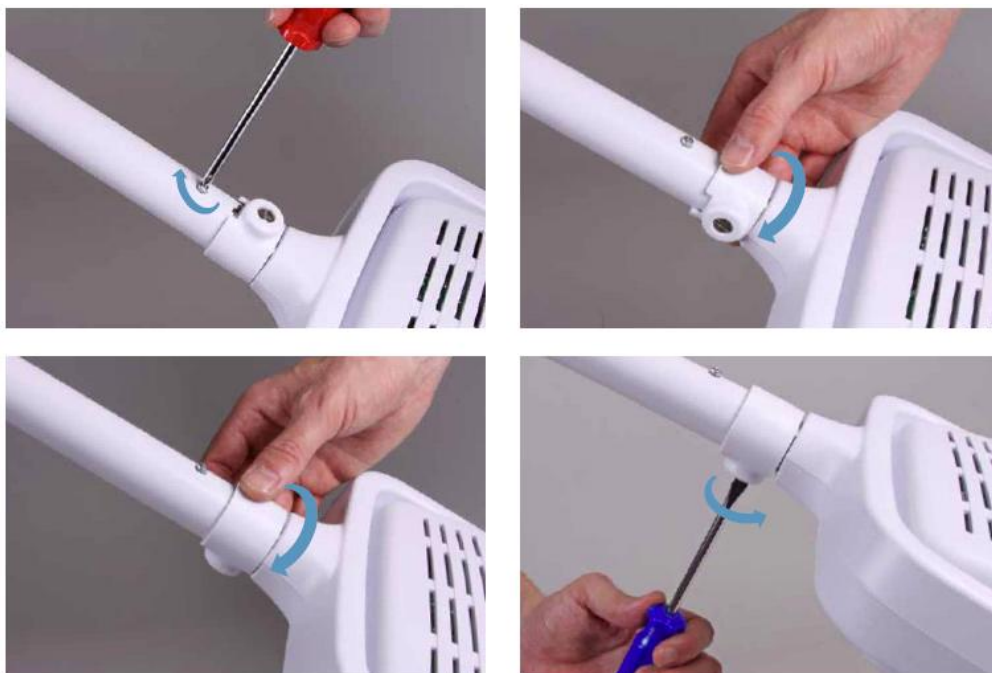


- ⚠ 警告 照明器具の取り付けには、同梱の固定器具以外は絶対に使用しないでください。使用者または患者さんが怪我をする危険性があります。
- ⚠ 警告 照明ユニットが完全に固定するまで、スプリングアームから手を離さないでください。スプリングアームのバネが勢いよく跳ね戻って作業者が怪我をする場合があります。

5. 下図に示したように固定用ピースを差し込み口にしっかりと嵌め込みます。溝の中に固定用ピースが確実に収まったことを確認して下さい。



6. 下図に示したように緩めていたアーム上のプラスネジを締めた後、固定用ピースを差し込んだ位置にあるプラスチックスリーブを 180° 回転させ、照明器具が完全に固定され動かなくなるまで固定ネジを締めます。



7. 電源コードを接続し、照明器具のスイッチを入れて点灯する事を確認して下さい。



【製造販売元】

ウェルチ・アレン・ジャパン株式会社
 〒101-0054 東京都千代田区神田錦町 3-15 錦精社ビル 6F
 フリーダイヤル TEL: 0120-117-720 FAX: 0120-773-353

製造販売業許可番号: 13B2X00086